

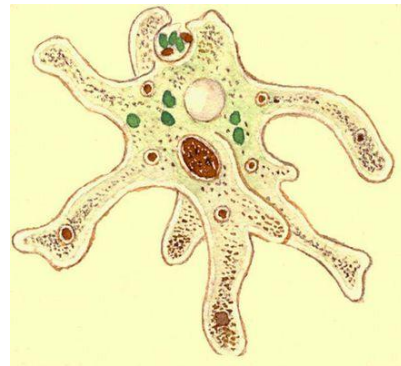
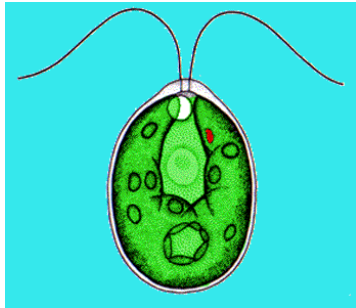
**Вариант 1506**

**Диагностическая работа по биологии, 7 класс.**

Для заданий с выбором ответа 1-3, 7-9, 14 и 15 обведите номер правильного ответа. Для других заданий запишите ответ в указанном месте.

- 1** Укажите верный ответ. Взвешивая кошку перед осмотром, ветеринар производит
- 1) измерение
  - 2) наблюдение
  - 3) обобщение
  - 4) эксперимент

При ответе на задания 2-5 используйте рисунки одноклеточной водоросли хламидомонады и простейшего амёбы обыкновенной.



- 2** Укажите верный ответ. Клетка амёбы отличается от клетки хламидомонады
- 1) способностью к передвижению
  - 2) наличием жгутиков
  - 3) изменчивой формой тела
  - 4) присутствием цитоплазмы

- 3** Исходя из рисунков, укажите, какая часть имеется как у хламидомонады, так и у амёбы?
- 1) клеточная оболочка
  - 2) пищеварительная вакуоль
  - 3) хроматофор
  - 4) жгутики

- 4** Объясните, в чём значение этой части для клеток данных организмов.

Ответ:

---



---



---



---

- 5** Установите соответствие между функцией и типом клетки, способной её выполнить. Для этого к каждому элементу первого столбца подберите позицию из второго столбца. Впишите в таблицу выбранные цифры под соответствующими буквами.

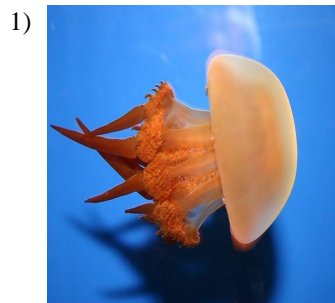
ФУНКЦИЯ	ТИП КЛЕТКИ
А) переваривание поступившей пищи	1) растительная
Б) удаление вредных веществ из организма	2) животная
В) образование органических веществ из неорганических	
Г) питание готовыми органическими веществами других организмов	
Д) способность к изменению своей формы	

А	Б	В	Г	Д

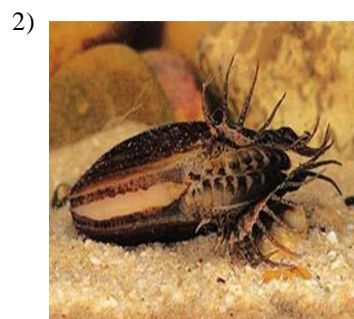
- 6** Заполните таблицу, ответив на вопрос: Какие из перечисленных объектов относятся к живым телам (организмам), а какие нет? Укажите признаки, по которым вы так решили.

Объект	Живое или неживое?	По каким признакам?
Норка полевой мыши		
Бабочка капустная белянка		
Икра прудовой лягушки		

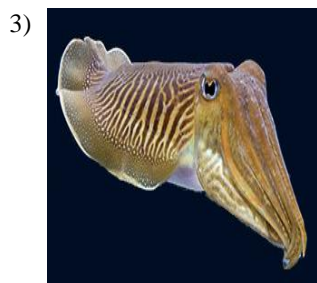
7 Какое из представленных на рисунках животных относят к членистоногим?



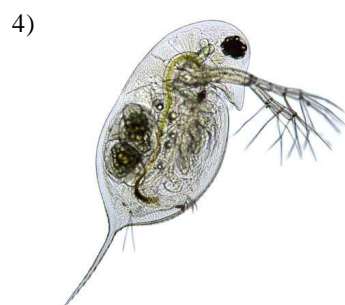
медуза



мидия



каракатица



дафния

8 Какие утверждения верны?

А. У ракообразных имеется хорошо заметная раковина.

Б. Скорпионы и клещи относятся к паукообразным животным.

- 1) только А    2) только Б    3) и А, и Б    4) ни А, ни Б

9 Что служит пищей дождевому червю?

- 1) корни цветущих растений  
2) личинки насекомых  
3) гниющие растительные остатки  
4) многие обитатели почв

10 Выпишите понятие, являющееся лишним в перечне, и объясните, почему вы так решили.

*муравей, пчела, муха, оса*

Ответ:

\_\_\_\_\_

\_\_\_\_\_

\_\_\_\_\_

\_\_\_\_\_

11 Выберите три приспособления животных к неблагоприятным условиям среды, которые позволяют выжить и существовать ящерицам и змеям в условиях средней полосы России

- 1) небольшие размеры  
2) способность к передвижению  
3) зимняя спячка  
4) непостоянная температура тела  
5) обилие кормовой базы

Запишите в таблицу соответствующие цифры в порядке возрастания.

--	--	--

12 Пиявки, как и дождевые черви, относятся к кольчатым червям, только обитают они в пресных водоёмах и питаются кровью позвоночных животных, в том числе и млекопитающих, нападая на них в водоёме.

Используя только эти сведения и рисунок, выберите из приведённого ниже списка три утверждения, относящиеся к описанию признаков этого животного.



- 1) Пиявки могут передвигаться в воде.  
2) Они не имеют ни наружного, ни внутреннего скелета.  
3) Пиявки используются в медицине.  
4) Тело пиявки поделено на членики.  
5) Они служат пищей для хищных рыб.

Запишите в таблицу соответствующие цифры в порядке возрастания.

--	--	--

Фамилия \_\_\_\_\_

### Вариант 1506

13 Используя схему:



опишите способ охоты лягушки на летающих насекомых.

Ответ: \_\_\_\_\_  
\_\_\_\_\_  
\_\_\_\_\_  
\_\_\_\_\_  
\_\_\_\_\_

#### Прочитайте текст и выполните задания 14-16.

Учительница биологии попросила Аню и Олега изучить внешнее строение прудовой лягушки и её личинок – головастиков (см. рисунки 1 и 2) и сравнить их между собой, чтобы выяснить приспособленность их к среде и месту обитания и подготовить сообщения на эту тему. Олег наблюдал за прудовой лягушкой в естественной среде обитания, а за головастиками в аквариуме с водной растительностью, но без рыбок наблюдала Аня.

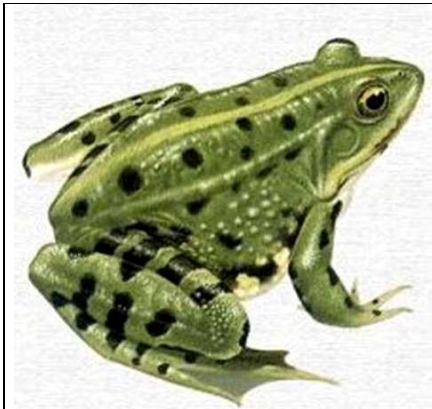


Рисунок 1



Рисунок 2

14 Какую особенность строения лягушки, связанную с обитанием в воде, увидел Олег и изобразил на рисунке 1?

- 1) расположенные на голове ноздри и барабанные перепонки
- 2) перепонки на задних лапках лягушки
- 3) зеленовато-оливковую окраску тела
- 4) голую кожу, покрытую слизью

15 На какой вопрос можно получить ответ с помощью рисунка 2?

- 1) Каков внешний вид головастика?
- 2) Чем питается головастик?
- 3) Какова среда обитания головастика?
- 4) Является ли головастик личинкой лягушки?

16 Почему при проведении наблюдения за головастиками следует помещать их в аквариум с растениями, но без рыбок?

Ответ: \_\_\_\_\_  
\_\_\_\_\_  
\_\_\_\_\_  
\_\_\_\_\_  
\_\_\_\_\_